

QUELQUES CLIENTS SIGNIFICATIFS....

SITA

Société Internationale de Télécommunication Aéronautique



- Création en 1949 par 11 compagnies aériennes pour gérer leurs services réseau et messagerie
- Plus de 550 membres et 3200 clients
- 4500 employés répartis dans 75 pays
- Offre de services dans plus de 200 pays

«A la SITA, quatre applications graphiques, conçues avec l'outil, permettent aujourd'hui à des centaines d'utilisateurs à travers le monde de s'affranchir d'Excel pour gérer leurs catalogues produits.»

Philippe Brandao, Billing Support Manager, SITA

EADS

Acteur mondial de premier plan dans le secteur aérospatial et de la défense



- Création en novembre 2000 d'EADS International représentée par plus de 30 agences dans le monde entier
- En 2008, EADS a généré un chiffre d'affaires de 43,3 milliards d'euros et employait environ 118 000 personnes

«Pour nous, ce fut une nouvelle approche de la conception logicielle basée sur une sémantique plus riche et proche de l'utilisateur, nos objectifs principaux des approches MD et RAD ont été atteints. Au final un avantage stratégique certain et un temps de développement 2 à 4 fois plus rapide (à contour fonctionnel identique)»

Pierre-Jean ASSEMAT, GIS, MDA et RAD Expert, EADS Defense & Security

CARDSOFF

Propose une solution de sécurisation des transactions sur Internet, de la validation du panier jusqu'à la livraison



- Création en 2005
- Mission : accroître la confiance dans les achats en ligne et garantir une sécurité totale des transactions en supprimant l'utilisation de toute information personnelle sur le web

« Nous avons utilisé W4 pour notre infrastructure d'échanges, W4 est au cœur de nos processus de Workflow. Nous avons pu apprécier sa facilité de mise en place, sa flexibilité et sa fiabilité. Aujourd'hui, nos clients sont sereins de l'achat à la livraison et nous aussi »

Denis GAULTIER, Chief Technology Officer, CARDSOFF

ET DEMAIN

L'éditeur prévoit de développer un référentiel afin de capitaliser les descriptions de processus, les classes métier, les liens entre objets..., et de pouvoir évaluer l'impact d'éventuelles modifications sur les objets traités. D'autre part, les interfaces utilisateurs pourront se présenter sous forme de mashups applicatifs, intégrables dans un portail.

Ce Scope CXP a été réalisé, à la demande de l'éditeur W4, par le CXP, sous la responsabilité de Muriel Guénon.

W4 – BUSINESS FIRST Application & Process

L'IDÉE ET LA GENÈSE DU PRODUIT

LA PROBLÉMATIQUE

L'ouverture des marchés et la concurrence accrue, l'accélération des cycles d'approvisionnement, de production, de mise sur le marché, et les réglementations successives exercent des pressions croissantes sur les entreprises. Face à de nouvelles contraintes, face à l'évolution des besoins métier, les entreprises doivent être très réactives. Elles ont besoin de s'appuyer sur un Système d'Information suffisamment souple pour s'adapter aux changements, rapidement et sans risque.

Or les Systèmes d'Information sont composés de progiciels intégrés qui remplissent une grande partie des fonctions de gestion de l'entreprise mais sont rarement assez flexibles pour prendre en compte rapidement des besoins nouveaux et spécifiques. De leur côté, les développements spécifiques, réalisés pour satisfaire au mieux les exigences des utilisateurs, se révèlent souvent longs, coûteux et au final peu évolutifs.

Comment alors proposer rapidement de nouvelles applications qui répondent aux besoins des utilisateurs fonctionnels et qui complètent l'existant applicatif sans le remettre en cause ? Comment combiner agilité et sécurité en composant ces nouvelles applications métier évolutives ?

LA PROPOSITION DE L'ÉDITEUR

A cet enjeu crucial, W4 répond avec sa nouvelle offre, BUSINESS FIRST Application & Process, qui fusionne deux technologies complémentaires : le BPM (Business Process Management) et le MDD (Model Driven Development).

Spécialiste du BPM, W4 avait acquis en mars 2008 Lyria, éditeur français, créateur de Léonardi, un logiciel de développement rapide d'applications clientes, basé sur les modèles.

BUSINESS FIRST Application & Process vise à composer rapidement des applications professionnelles sur mesure et à les faire évoluer facilement dans toutes leurs dimensions (processus, données, interfaces utilisateurs). L'objectif est aussi de faire coopérer des utilisateurs de profils variés mais impliqués dans les mêmes processus d'entreprise, en leur fournissant les interfaces adaptées à leur mission.

Avec sa nouvelle offre, W4 propose de faire du BPM 'en toute simplicité' avec un recours réduit au code, en s'appuyant sur la description de modèles, tant pour la conception des processus que pour la définition des données métier utilisées pour la composition des applications clientes.



Les points forts de la société

- ✓ 14 ans d'expérience dans la gestion des processus métier, 100 années / homme de R&D
- ✓ Acquisition en 2008 de Lyria, éditeur spécialiste du développement rapide d'applications clientes basé sur une approche MDD (Model Driven Development)
- ✓ 28 % du chiffre d'affaires réinvestis dans la R&D
- ✓ 500 clients dont 250 en direct
- ✓ 21% du chiffre d'affaires réalisé à l'international

Les points forts de l'offre

- ✓ Fusion de deux approches technologiques : le BPM (Business Process Management) et le MDD (Model Driven Development)
- ✓ Construction industrielle et rapide des interfaces utilisateurs grâce au MDD
- ✓ Le Modèle Métier combine trois dimensions : les processus, les données et les interfaces utilisateurs des applications
- ✓ Simplicité et rapidité de mise en œuvre
- ✓ Traçabilité de tous les événements et de toutes les actions réalisées dans le cadre d'un processus
- ✓ Reporting intégré aux applications

Marché ciblé et approche commerciale

W4 commercialise sa solution principalement en **mode direct** avec 4 commerciaux maîtrisant bien le produit. Ses **partenaires intégrateurs** l'épaulent dans la commercialisation. Parmi eux, se trouvent BT, axYus, SQLI, Capgemini Telecom, Pacte Novation et Osiatis en France, Elca et Serial en Suisse, NSI en Belgique, tandis que Steria et T-System promeuvent l'offre en Espagne.

Le mode de commercialisation proposé par W4 est la **licence traditionnelle** avec contrat de maintenance. L'éditeur a aussi validé le fait que Business First pouvait être distribué en **mode SaaS** et envisage actuellement les modalités concrètes de cette proposition.

W4 commercialise 2 déclinaisons métier de son offre : CFO Ready pour les processus financiers et HR Ready pour les processus RH.

W4 cible les entreprises de taille intermédiaire (ETI) dans tous les secteurs d'activité. Les secteurs les plus représentés dans son chiffre d'affaires sont le secteur Banque, Finance et Assurance (30 %), le secteur Telco, Services et Distribution (30 %) et l'Industrie (20 %) suivis par le secteur Administration et Transports (10 %).

W4 propose aussi son offre à des éditeurs de progiciels afin qu'ils embarquent sa technologie dans leurs solutions. Cette activité OEM représente 10 % de son chiffre d'affaires.

LE PRODUIT

LES FONCTIONNALITÉS

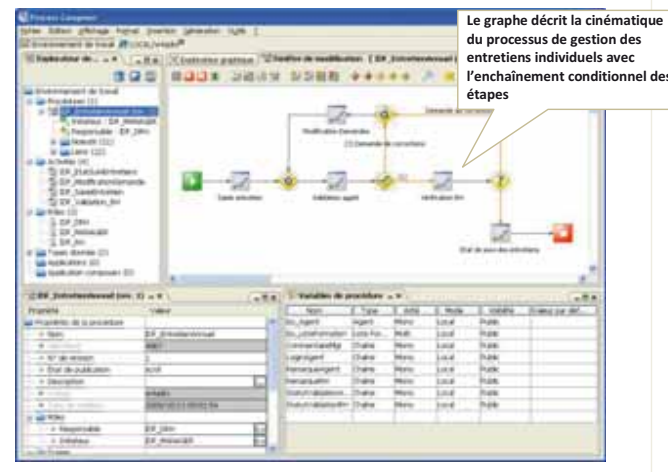
BUSINESS FIRST Application & Process est une suite logicielle de composition d'applications métier transactionnelles et collaboratives qui se structure autour de deux grands volets fonctionnels : un environnement de modélisation et un moteur d'exécution.

L'environnement de modélisation sert à définir le **Modèle Métier**, concept clé du produit et cœur de l'application qui va être développée. Cet environnement se compose de :

- **Process Composer** pour modéliser graphiquement les processus métier et décrire l'enchaînement des étapes, les interactions des tâches humaines et automatiques. Il permet de déterminer le rôle des différents intervenants, les modes d'assignations de leurs tâches, de fixer les délais de réalisation des tâches et de définir des alertes et des relances. Process Composer sert aussi à définir les données qui seront manipulées par le processus.

- **Application Composer** pour élaborer les modèles logiques de données à partir de données physiques issues des sources existantes (bases de données, GED, ERP, SIRH...) qu'il est possible de compléter ou de modifier. Une fois les données modélisées, le composer va permettre de concevoir les écrans applicatifs, de paramétrer les enchaînements entre vues... Des composants de représentation (arbre de navigation, formulaires pré-définis...) sont fournis avec leurs contrôles (tris, filtre...)

Modélisation d'un processus de gestion des entretiens annuels



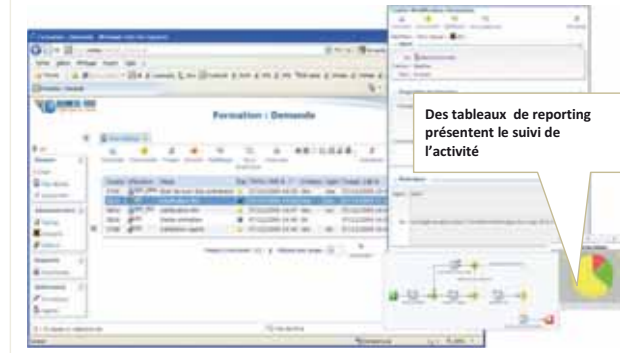
W4 - BUSINESS FIRST Application & Process

Une fois défini dans ses trois dimensions (processus, données et interfaces utilisateurs), le modèle métier sera exécuté à la volée par le **moteur d'exécution** sans phase de génération de code. Cependant le modèle reste ouvert pour être enrichi le cas échéant par des classes Java exprimant des comportements métier spécifiques.

Le **moteur d'exécution** orchestre le déroulement du processus tel qu'il est défini dans le Modèle Métier en présentant aux interlocuteurs adéquats les tâches qu'ils doivent accomplir. Il surveille les délais et déclenche des alertes si nécessaire. L'historique des actions et le suivi graphique de l'exécution offrent une **traçabilité** complète des événements survenus et des actions effectuées dans le cadre du processus.

Des tableaux de **reporting** présentent le suivi de l'activité en fonction de différents indicateurs significatifs (nombre de dossiers traités, en attente...). Environ 70 tableaux pré-définis sont livrés avec le produit et d'autres rapports peuvent être créés selon les besoins.

Application de gestion des formations



L'AVIS DU CXP

- *Une positionnement pertinent pour répondre au besoin d'agilité des entreprises et compléter les progiciels de gestion en place (ERP, CRM...)* : la solution permet, en s'appuyant sur les données métier existantes, de mettre en œuvre des applications fondées sur la logique propre à l'entreprise avec des interfaces évolutives et adaptées aux utilisateurs.
- *Une solution qui concrétise la convergence de deux approches technologiques éprouvées, le Business Process Management (BPM) et le Model Driven Development (MDD).*
- *Une approche industrielle du développement rapide d'applications clientes* : le Model Driven Development (MDD) permet de découpler l'application cliente de l'architecture technique et d'affranchir la logique métier des technologies d'affichage qui évoluent très rapidement.
- *L'environnement de modélisation des processus* offre de larges possibilités de description graphique des processus pour les cas simples comme plus complexes.
- *Le volet workflow humain* a toujours constitué un point fort de la solution de W4 et il continue d'être enrichi avec la prise en compte de nombreux cas de figure pour l'assignation des tâches.
- *La couche d'accès générique aux GED* permet d'utiliser au sein d'un processus les documents traités dans de nombreuses GED du marché. C'est un aspect important car de nombreux processus métier (dématérialisation des factures, gestion des sinistres, gestion de dossiers clients...) orchestrent des flux documentaires.

LA TECHNOLOGIE

Navigateurs : **Internet Explorer, Firefox, Chrome**

Clients : **Swing, DHTML/Ajax, SWT/Eclipse**

SGBD : **SQL Server 2005, Oracle 9 ou 10**

Serveur d'application : **WebSphere, Tomcat, WebLogic**

Systèmes d'exploitation : **AIX, Solaris, Windows Server, Linux**

W4 - BUSINESS FIRST Application & Process